



SCHULPROGRAMM

„Am Leben lernen für ein selbstbestimmteres Leben.“

Leben Lernen bedeutet an unserer Schule mit dem Förderschwerpunkt geistige Entwicklung, dass jede/r SchülerIn entsprechend seiner individuellen Bedarfslage seine Selbstverwirklichung bestmöglichst erreichen kann.

Damit ergeben sich für unsere Arbeit folgende Leitziele:

Miteinander – Füreinander

Ich lerne von Dir und Du von mir.

Das Ziel unserer pädagogischen Arbeit ist eine möglichst selbstbestimmte Teilhabe unserer SchülerInnen am gesellschaftlichen Leben.

Auf Grundlage eines geschützten Lernraumes nutzen wir die Zusammenarbeit mit einem breiten Helfernetzwerk zur Öffnung der Schule nach außen.

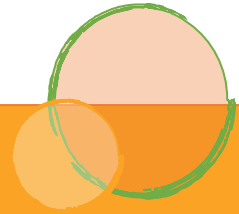
Individualität ist wichtig

Motivierende Lernbedingungen wie das Lernen in kleinen Gruppen, differenzierter, praxisorientierter Unterricht und die individuelle Förderung eines jeden Schülers zeichnen unsere Schule aus.

Nach 9 Schuljahren schließt sich eine Berufsschulzeit in Zusammenarbeit mit externen Partnern für Praktika an.

Toleranz und Offenheit

Die Normen und Regeln des Zusammenlebens werden geprägt durch einen offenen, toleranten und soziokulturellen Umgang.



Bereits 1991 wurden 24 Kinder in den Räumen der ehemaligen "Tagesförderstätte für schulbildungsunfähige, förderfähige Kinder im "Sächsischen Krankenhaus Hochweitzschen" unterrichtet. Vor allem dem Engagement der Eltern von Betroffenen verdanken wir den Beschluss des Kreistages vom 16.12.1991, eine Schule zu bauen. Unermüdlich forderten sie ihr Recht auf Schulbildung ihrer Kinder in einer entsprechenden Förderschule ein, zumal die Bedingungen in Hochweitzschen schlecht waren und die Plätze bei weitem nicht ausreichten. Da sich die Suche nach einem geeigneten Objekt sehr schwierig gestaltete, wurde zunächst durch den Landkreis als Schulträger im Gelände der ehemaligen Kaserne Döbelns im November 1992 zusätzlich eine Außenstelle für zwei Klassen (11 Schüler, vorwiegend aus dem Heimbereich) eingerichtet.

Schließlich wurde eine ehemalige Kindereinrichtung Döbelns als geeigneter Standort gefunden. Der vom Schulträger finanzierte vollständige Um- und Ausbau machte es möglich, das alte Gebäude in ein modernes, dem Zweck entsprechendes komplexes Objekt umzuwandeln.

Am 16. 05. 1995 erfolgte durch den Landrat Dr. Graetz symbolisch die Schlüsselübergabe zur Einweihung unserer Regenbogenschule.

2016 – 2020 wurde das Schulgebäude vom Schulträger den brandschutztechnischen Anforderungen angepasst. Weitere Umbauarbeiten gab es im Sanitär- und Schwimmbereich.

Steckbrief



Anschrift: Regenbogenschule Döbeln, Schule mit dem Förderschwerpunkt geistige Entwicklung
Nordstraße 1a, 04720 Döbeln

Telefonnummer: 03431 / 57820

Faxnummer: 03431 / 578214

E-Mail: sek.regenbogenschule-doebeln@landkreis-mittelsachsen.de

Schulleiterin: Frau Heike Becker

Stellvertretende: Frau Ina Hedrich

- Personal:** z.Zt. 15 LehrerInnen in Voll- bzw. Teilbeschäftigung
10 Pädagogische Fachkräfte im Unterricht (PFIU)
- Schülerzahl:** z.Zt. 64 SchülerInnen, 8 Klassen mit einer Stärke von 8 - 12
SchülerInnen
- Schulaufsicht:** Sächsische Bildungsagentur, Regionalstelle Chemnitz
Annaberger Straße 119, 09120 Chemnitz
- Schulpflicht:** ab 6. Lebensjahr, 12 Schulbesuchsjahre, Erfüllung der
Berufsschulpflicht durch 3 Werkstufenjahre
- Ganztagschule:** 3 mal wöchentlich inner- und außerhalb der Schule
leistungsdifferenzierte unterrichtsergänzende und
freizeitpädagogische Angebote

Schülerbeförderung: durch Kleinbusse, davon zwei zur Rollstuhlbeförderung

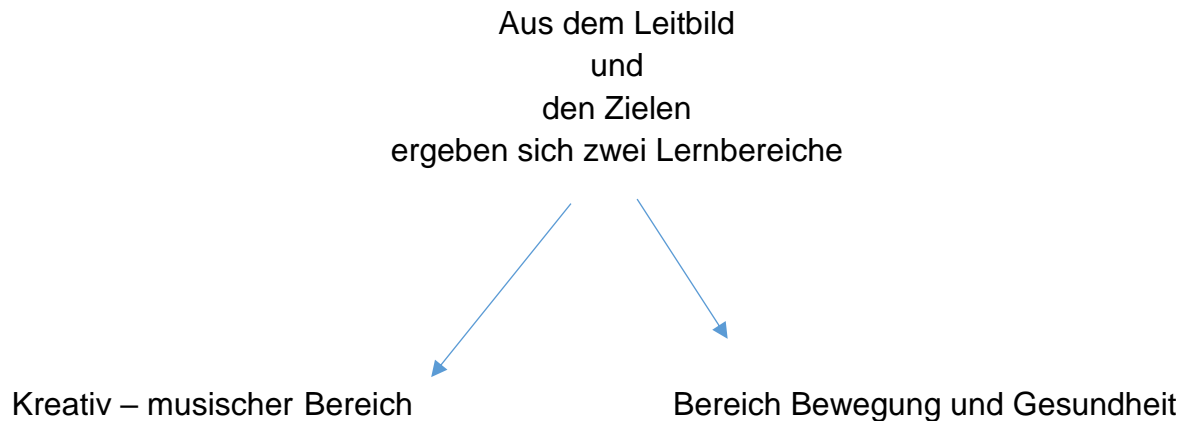
Örtliche Lage: Der Standort des Objektes ist ideal für eine Förderschule. Man
findet uns in der ehemaligen Kreisstadt Döbeln, nahe dem
Zentrum, in ruhiger, sonniger Lage. Das Stadtzentrum ist in 10
Minuten Fußweg bequem zu erreichen. Im unmittelbarem Umfeld
der Schule befinden sich Supermärkte, Sparkassen, Post, kleine
Verkaufseinrichtungen, Freizeit- und Erholungspark, Freibad und
Hallenbad, ..., die sich hervorragend zum Umwelt- und
Alltagstraining eignen.

Verkehrsanbindung:

- Autobahn:** A4 Dresden - Eisenach, A14 Dresden - Magdeburg
- Bundesstraßen:** B169 Chemnitz - Riesa, B175 Zwickau - Nossen
- Bahnauptstrecken:** Döbeln- Leipzig, Riesa- Döbeln, Döbeln- Chemnitz
- Flughäfen:** Dresden- Klotzsche, Halle- Leipzig
- Entfernungen:** Dresden 40km, Chemnitz 40km, Leipzig 70km

Öffnungszeiten: 7.00 Uhr - 16.00Uhr

Pausenregelung: zwei große Pausen mit Angeboten
Hofpause



Qualitätsbereiche

Die Qualität unserer Schule ergibt sich aus Anforderung und Erwartungen an die Ergebnisse schulischer Arbeit, welche im Erziehungs- und Bildungsauftrag festgelegt sind.

Die Grundlage für die Qualitätsentwicklung und deren Umsetzung bezieht sich auf drei wesentliche Bereiche:

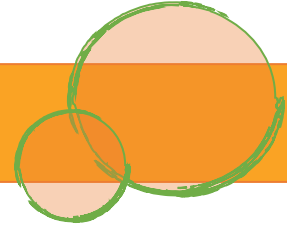
1. Lehren und Lernen
2. Ergebnisse
3. Schulkultur.

Auf der Basis unseres Schulprogramm überprüfen und aktualisieren wir regelmäßig die pädagogische Arbeit, um die schulische Qualität zu sichern und zu verbessern.

Ganztagsangebote 2019/2020

Ganztagsangebote werden zweimal wöchentlich von 13.00 – 14.15 Uhr angeboten. Diese freiwilligen unterrichtsergänzenden Betreuungs- und Bildungsangebote werden von hausinternen Kollegen sowie externen Partnern durchgeführt.

Dienstag		Donnerstag
Kraft und Fitness Aqua Bewegungsspiele mit Musik	SPORTLICHER BEREICH	Kraft und Fitness Aqua Tischtennis
Stoff Kreativ Holz	KÜNSTLERISCHER BEREICH	Stoff Kreativ Holz Backen
Spiel Basale Stimulation PC	SPIELERISCHER BEREICH	Spiel Basale Stimulation Ergo
Singekreis	MUSIKALISCHER BEREICH	Trommeln



KlassensprecherIn

Aufgaben:

- Interessenvertretung der SchülerInnen innerhalb der Klasse
- Bindeglied zwischen SchülerInnen, LehrerInnen, Schulleitung und Elternvertretung

SchülersprecherIn

Aufgaben:

- ist Vorsitzende/r des Schülerrats
- vertritt Interessen aller SchülerInnen
- trägt Bitten und Beschwerden vor

Schülerrat

- Zusammenkunft aller KlassensprecherInnen + StellvertreterInnen
- Treffen finden alle 4 Wochen jeweils freitags 9.30 Uhr statt